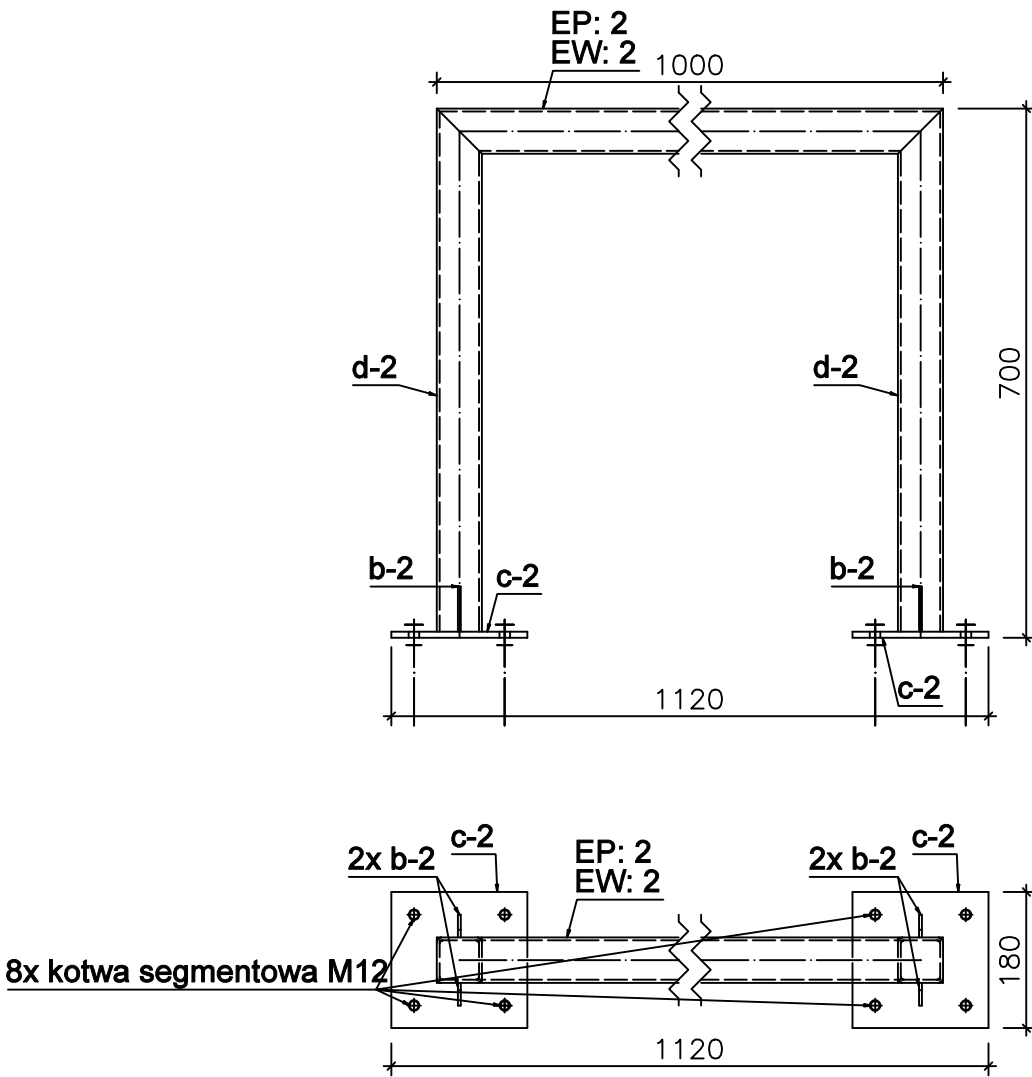
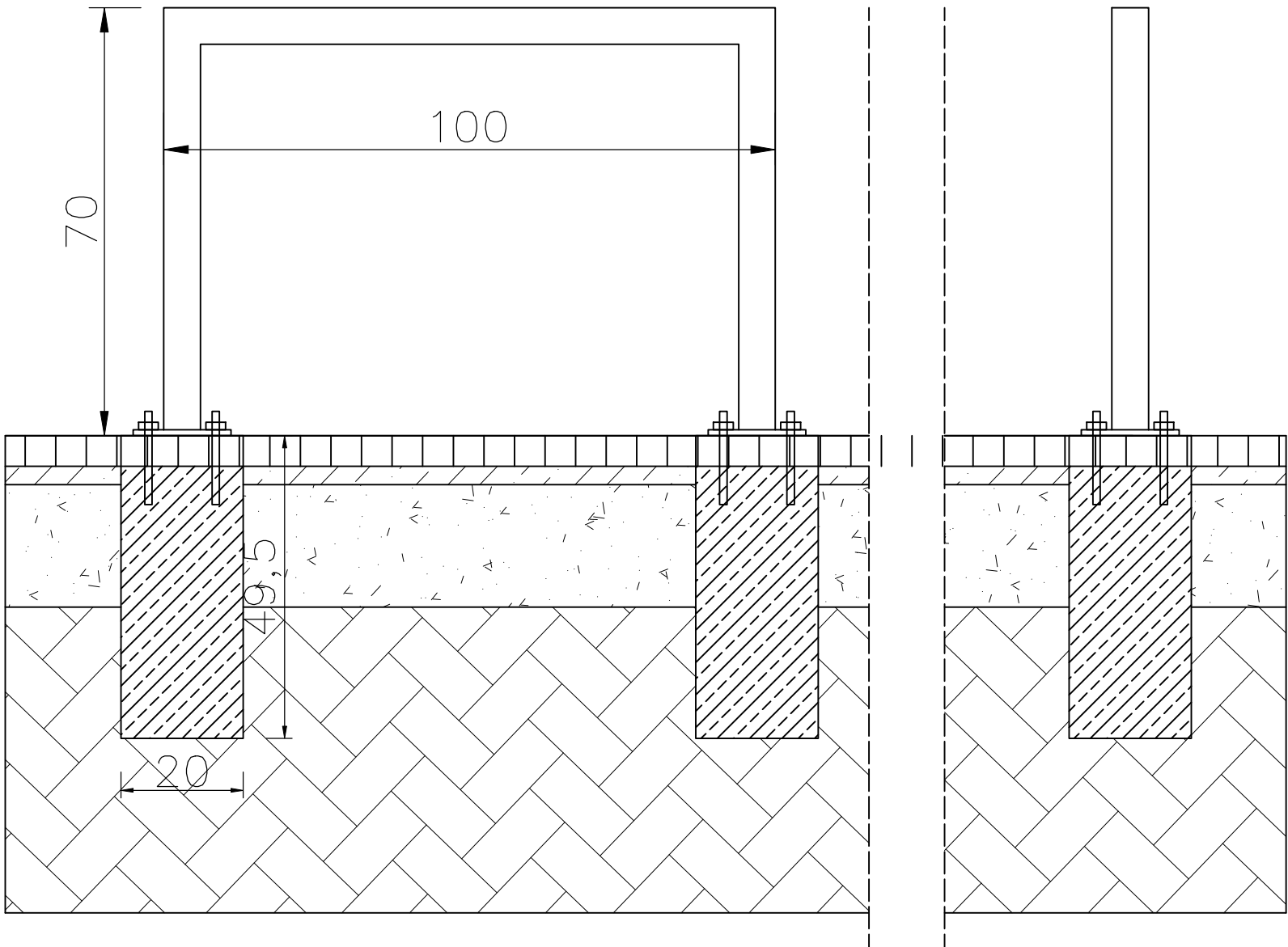
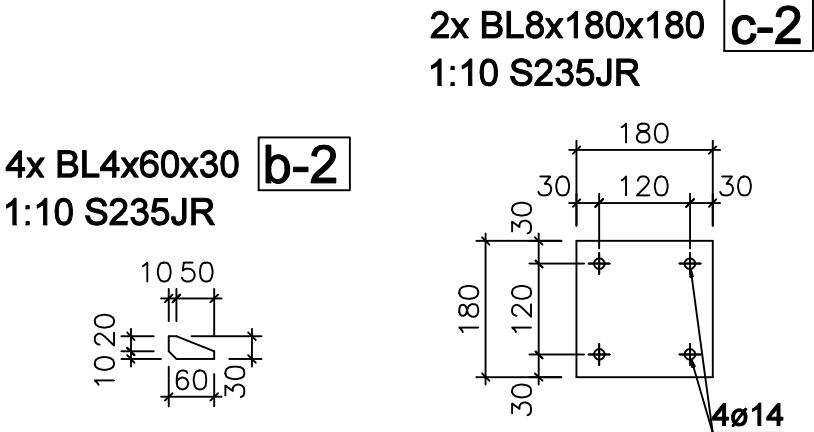



Stojak na rowery
skala 1:20



Pozycja	Nazwa	Ilość [szt.]	Długość [mm]	Materiał	Waga 1szt. [kg]	Waga całk. [kg]
2	wykonać x	5				
d-2	RHS60x3	2	692	S235JR	3.66	7.32
c-2	BL8x180x180	2	180	S235JR	2.03	4.07
b-2	BL4x60x30	4	60	S235JR	0.04	0.16
2	RHS60x3	1	1000	S235JR	5.29	5.29
Razem:		9				16.84
					Spoiny 1.8%	0.30
					Razem:	17.14
					x 5	85.70
					Całość razem:	85.70



- Uwagi:
- Stojaki na rower zamocować na fundamencie z betonu C20/25 W8 zgodnie z rysunkiem
 - Do kotwienia stojaków należy zastosować kotwy segmentowe M12x145 ocynkowane ogniowo
 - Stojak pomalować proszkowo na kolor RAL9005
 - Jeżeli na rysunku nie wskazano inaczej należy wykonać na połączeniu elementów stalowych spoinę a=3mm

	NAZWISKO	NR UPR.	PODPIS	DATA	<div>JEDNOSTKA PROJEKTOWA:</div> <div></div> <div>WYBUDUJ.PL</div> <div>wybuduj.pl Filip Tenderenda</div> <div>ul. Pochyła 52, 77-100 Bytów</div> <div>tel.+48 799111471 mail:biuro@wybuduj.pl</div> <div>NIP:8421783038 REGON: 386621906</div>
PROJEKTOWAŁ :	mgr inż. Jarosław Jasiński	POS/0104/0000		06.12.2024r.	
RYSOWAŁ :	inż. Filip Tenderenda			06.12.2024r.	
INWESTOR:	Gmina Sulęczyno ul. Kaszubska 26 83-320 Sulęczyno				
ADRES INWESTYCJI:	Sulęczyno, dz. nr 3181/16 oraz 381 obręb Sulęczyno				
TREŚĆ RYSUNKU:	Stojak na rowery				
SKALA :	NAZWA PLIKU :	FAZA PROJEKTOWA	NR RYSUNKU	DATA OPRACOWANIA	NR REV.
1:20	Rozbudowa kąpieliska Sulęczyno na jez. Węgorzyno	Projekt techniczny	PT-K-16	06.12.2024r.	-